

# CONTINGENCIAS EN ESCUELAS

Estimado profesor(a) considera las siguientes recomendaciones:

## Lluvia:



- Identifica las instalaciones que se encuentren encharcadas o inundadas, determina el nivel del agua en centímetros y comunícalo a tu autoridad inmediata y a oficinas de USEBEQ.
- Si te es posible corta el suministro de gas y electricidad.
- Evita caminar por las áreas encharcadas o inundadas, puedes correr el riesgo de caer en coladeras o canales.
- Evita activar interruptores eléctricos hasta estar seguro de que no existe daño a las instalaciones.
- Revisa las instalaciones de agua potable y drenaje, observando si se mezclaron con el agua estancada o desbordada.
- Si se suspendió la jornada escolar, informa a tu autoridad inmediata la causa por la que se tomó la decisión y las acciones que se estén realizando para atender la contingencia.

## Incendio:



- Si detectas fuego o humo en tu escuela, conserva la calma y prepárate para evacuar, no pierdas tiempo con objetos personales. Repórtalo al 066 Emergencias y a tu autoridad educativa inmediata.
- Si te es posible corta el suministro de gas y electricidad.
- Si hay gases y humo en la ruta de evacuación desplázate lo más cercano al piso que puedas y cubre tu boca y nariz con un trapo húmedo.
- Si alguna puerta está caliente, ¡no la abras!, puede haber fuego del otro lado.
- Si se incendia tu ropa, rueda por el suelo o cúbrete con una manta para apagar el fuego.
- Si el fuego ocurrió en el interior de un salón, oficina, bodega, cocina u otro, no abras puertas ni ventanas para evitar que el fuego se extienda.
- No toques cables de energía eléctrica que hayan caído.
- Evita activar los interruptores eléctricos hasta estar seguro de que no existe daño a las instalaciones.
- Solicita a tu autoridad inmediata el apoyo para que acuda un técnico que evalúe la estructura de la escuela.

## Sismo:



- Conserva la calma, no corras, no grites, no empujes; dirígete al punto de reunión. Coloca los brazos sobre tu cabeza y bájala hacia las rodillas.
- Si te es posible corta el suministro de gas y electricidad.
- Mantente alejado de objetos, árboles, postes y construcciones que representen riesgo de caída o derrumbe.
- Revisa las condiciones de tu escuela y repórtalo a tu autoridad educativa inmediata.
- Solicita a tu autoridad inmediata el apoyo para que acuda un técnico que evalúe la estructura de la escuela.

## Evento con aglomeración de personas:



- Revisa previamente si la funcionalidad de la instalación es acorde a las necesidades del evento, principalmente en el aspecto de iluminación, señalización, ventilación, amplitud y capacidad requerida para la cantidad de personas esperadas.
- Lleva a cabo una reunión previa con todo el personal implicado en la logística del evento y diseñen un protocolo para llevar a cabo en caso de emergencia.
- Verifica el estado general que guardan las instalaciones eléctricas y en caso de ser necesario pide ayuda a la Unidad de Protección Civil de tu localidad.
- Mantén despejadas las rutas de evacuación y salidas de emergencia, evita bloquearlas con objetos que pudieran retrasar una evacuación de emergencia.
- Ten a la mano botiquín, extintores suficientes y un directorio con los teléfonos de emergencia de tu localidad.
- Evita la utilización de fuegos pirotécnicos o juguetes en el evento.
- En caso de que sea necesario instalar estufas o parrillas de gas para la preparación de comida, verifica que estén en buen estado, si tienes dudas pide ayuda a la Unidad de Protección Civil de tu localidad.

## Riesgos a la salud:



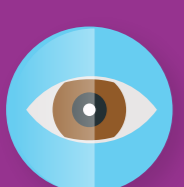
- Limpia con frecuencia las superficies de los muebles de tu escuela.
- Lávate frecuentemente las manos con agua y jabón, especialmente después de toser, estornudar, sonarte la nariz, antes de preparar o comer algún alimento, al llegar a la escuela y después de ir al baño. Puedes utilizar alcohol en gel en caso de no haber agua y jabón.
- Evita el saludo de mano y beso con personas que tengan una infección respiratoria aguda.
- Al estornudar cúbrete la boca y la nariz con el antebrazo y procura usar pañuelos desechables.
- Ventila y permite de manera permanente la entrada de sol a los salones y espacios cerrados, evitando corrientes de aire.
- Cuando el calor o el frío sea mayor al normal en tu región o localidad se puede posponer la activación física para otro momento o también se pueden realizar movimientos de calistenia al interior del salón.
- Consume alimentos en buen estado e higiénicos y bebe agua simple, purificada (de 6 a 8 vasos al día).
- Refuerza el filtro escolar, si un estudiante presenta fiebre o algún otro síntoma de enfermedad respiratoria, se deberá llamar a su madre, padre o tutor para que acuda al médico o centro de salud más cercano.
- En caso de que un alumno o trabajador o varios, presenten síntomas de enfermedades infectocontagiosas, como Influenza, Varicela, Hepatitis A, Pediculosis (Piojos), reporta la situación a Secretaría de Salud y/o a la USEBEQ.

## Plagas nocivas, voladoras y/o rastreras:



- Evita la acumulación de agua dentro de llantas y canaletas, tapa los recipientes utilizados para almacenar agua.
- Programa faenas periódicas en las escuelas, que incluyan el deshierbe de áreas verdes y podas de mantenimiento de árboles.
- Al menos una vez por semana, el aseo de la escuela debe incluir la limpieza detrás de los muebles y estantes.
- Revisa, adecua y mantén la ventilación e iluminación en bodegas y espacios de almacenamiento de insumos de limpieza y materiales didácticos.
- Mantén el orden y la limpieza en todos los espacios educativos.
- Deposita la basura en contenedores cerrados y alejados de las áreas donde se expenden y/o consumen alimentos. Evita que se acumule de manera prolongada en el interior de la escuela.
- Repella y/o resana grietas, hendiduras y orificios de paredes, techos y pisos.
- En caso de contar con árboles frutales al interior de la escuela, recoge los frutos a la brevedad.
- Evita el uso de plaguicidas con tus propios medios.

## Para prevenir robo y vandalismo:



- Para el periodo vacacional organiza una comisión en coordinación con el Comité de Padres de Familia, para que se lleve a cabo un programa de visitas. En caso que la escuela haya sufrido daños por robo y/o vandalismo, llama al 066 y reportarlo a la autoridad educativa para que se presenten las denuncias ante el Ministerio Público.
- Acuerda con vecinos de confianza para que den aviso al número de emergencias 066, en caso de observar la presencia de personas rondando de manera sospechosa o realizando daños contra la escuela. Refuerza puertas y ventanas en las aulas. Lugares que resguardan equipo o materiales de alto valor. No resguardes dinero en la escuela, de preferencia hazlo en instituciones bancarias o financieras autorizadas.
- Refuerza la iluminación de la escuela en las áreas de poca visibilidad de noche y que pueden ser utilizadas por vándalos. No des información a personas no autorizadas sobre el dinero en cajas de valores, entrega de apoyos económicos, equipos de cómputo, materiales diversos, equipo electrónico etc.
- Cerciórate que los bienes materiales de la escuela se encuentren registrados en la cédula censal del inventario de USEBEQ, mantén un archivo con fotos de los equipos de alto valor de la escuela, en dichas imágenes se debe mostrar marcar y número de serie de los mismos.
- En caso de riña identifica a los participantes. No debes perseguir o enfrentar físicamente a los agresores. Da aviso inmediato al 066. Presta auxilio a las víctimas de lesiones y acude ante el Ministerio Público a presentar las denuncias correspondientes.

Teléfonos USEBEQ 01 800 4009800 y conmutador (442) 238 6000



SECRETARÍA DE EDUCACIÓN



Esta (obra, programa o acción) es de carácter público, no es patrocinado ni promovido por partido político alguno y sus recursos provienen de los ingresos que aportan todos los contribuyentes. Está prohibido el uso de esta (obra, programa o acción) con fines políticos, electorales, de lucro y otros distintos a los establecidos. Quien haga uso indebido de los recursos de esta (obra, programa o acción) deberá ser denunciado y sancionado de acuerdo con la ley aplicable y ante la autoridad competente.