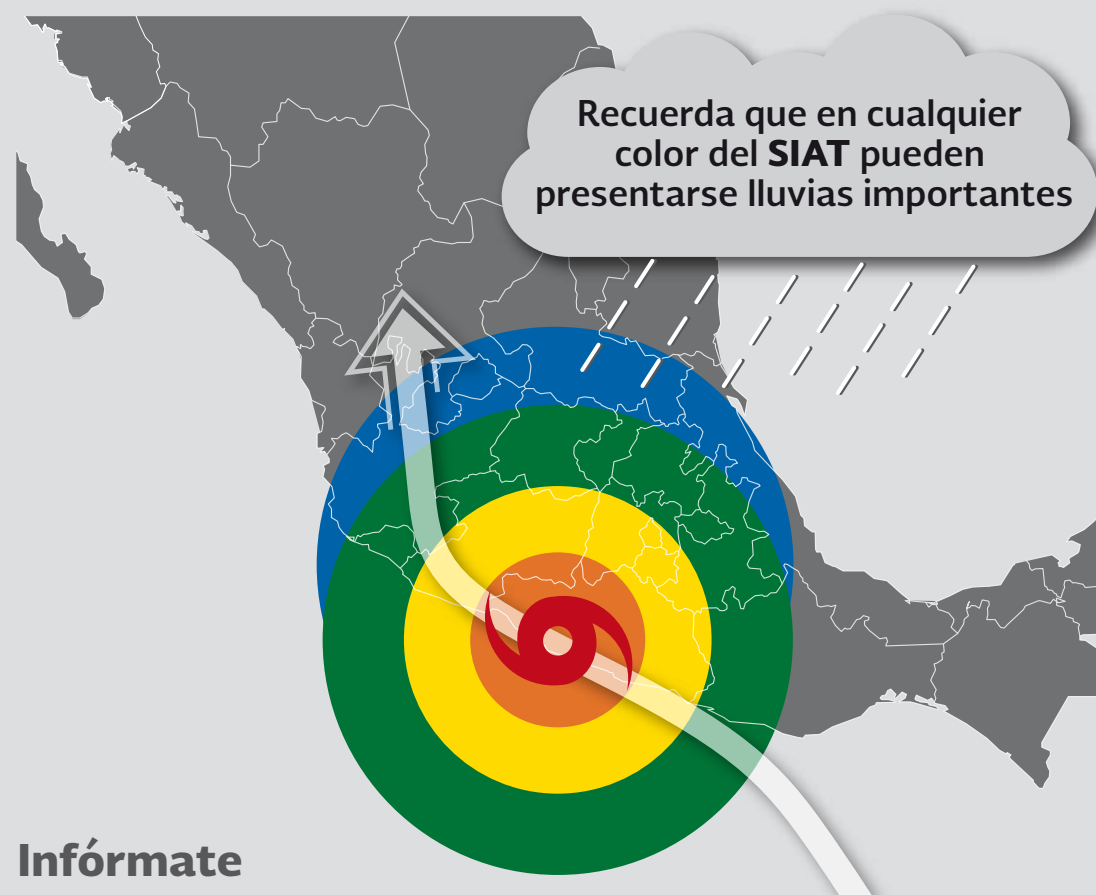


# CICLÓN ACERCÁNDOSE... Qué hacer

Sistema de Alerta Temprana  
Ciclones Tropicales **SIAT - CT**

Identifica los cinco **NIVELES DE ALERTA**  
cuando se acerca un ciclón a nuestro territorio

En México la temporada de ciclones es de **MAYO a NOVIEMBRE**.  
En promedio llegan **25 ciclones al año**, de los cuales cuatro entran a tierra



Infórmate



Sistema Nacional de Protección Civil  
[www.proteccioncivil.gob.mx](http://www.proteccioncivil.gob.mx)

Servicio Meteorológico Nacional  
[www.smn.gob.mx](http://www.smn.gob.mx)

Centro Nacional de Prevención de Desastres  
[www.cenapred.gob.mx](http://www.cenapred.gob.mx)

Fuente:  
Centro Nacional de  
Prevención de Desastres

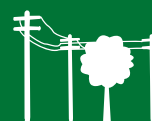
Se detecta la presencia  
de un ciclón tropical  
que se dirige a nuestras costas



Permanece atento  
a la información  
meteorológica



1. Peligro  
Mínimo



Poda árboles que obstruyan  
los cables de energía, y los que  
pudieran presentar peligro



Protege vidrios con cinta  
adhesiva en forma de cruz  
y fija objetos que puedan  
ser lanzados por el viento



Limpia azoteas, desagües,  
canales y coladeras.  
EVITA tirar basura



2. Peligro  
Bajo



Identifica el refugio temporal  
más cercano y la ruta  
para llegar rápido



Almacena alimentos, agua potable  
y ten a la mano artículos  
de emergencia



Guarda tus documentos  
importantes en bolsas  
de plástico



3. Peligro  
Moderado



Evacúa zonas de riesgo  
y acude al refugio temporal  
si tu vivienda no es segura



Si vives cerca de  
un río o laguna,  
vigila el nivel del agua



Cierra puertas y ventanas,  
corta el suministro  
de gas y electricidad



4. Peligro  
Alto



Aléjate de ventanas  
para evitar lesiones  
si éstas se rompen



Permanece en tu hogar o refugio  
temporal hasta que las autoridades  
informen que el peligro terminó



Conserva la calma  
y mantente  
informado



5. Peligro  
Máximo

SEGOB  
SECRETARÍA DE GOBERNACIÓN



MOVIENDO A MÉXICO HACIA LA PREVENCIÓN

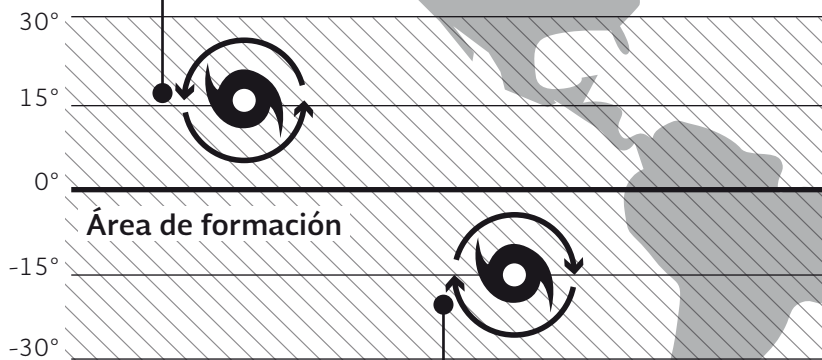
# Ciclones tropicales

Toma precauciones

## ¿Qué son los ciclones tropicales?

Sistemas atmosféricos de nubes, tormentas y vientos giratorios sobre aguas tropicales. Se asemejan a motores gigantes cuyo combustible es el aire cálido y húmedo

En el norte, los vientos circulan en dirección contraria a las manecillas del reloj

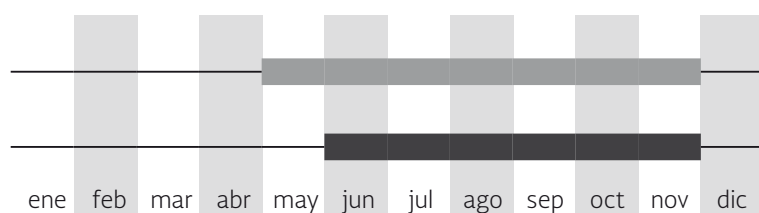


**¿Cómo se forman?**  
Cuando la temperatura del mar en el área de tormenta supera los 26 °C

En el sur los vientos circulan en sentido opuesto

## Temporadas de mayor impacto

■ Océano Pacífico noreste ■ Océano Atlántico



## Clasificación por la intensidad del viento:

El sistema de alerta temprana se apoya en la escala Saffir-Simpson que mide los daños potenciales de un huracán por viento y marea de tormenta, en cinco categorías:

|                               | Huracán (Grado)    |                   |           |           |           |           |      |
|-------------------------------|--------------------|-------------------|-----------|-----------|-----------|-----------|------|
| Perturbación tropical         | Depresión tropical | Tormenta tropical | 1         | 2         | 3         | 4         | 5    |
| vientos superficiales ligeros | 63                 | 63 - 119          | 119 - 154 | 154 - 178 | 178 - 210 | 210 - 250 | +250 |
| km/h                          |                    |                   |           |           |           |           |      |

- Leve afectación a infraestructura y vegetación
- Inundación en zonas costeras 2 o 4 horas antes de la llegada del huracán
- Daño a estructuras por oleaje, construcciones, caída de árboles y arbustos grandes
- Daño a estructuras muy fuertes. Los árboles, arbustos y señalizaciones son destruidos
- Daño serio a infraestructura terrestre y marítima
- Inundación de 3 a 5 horas antes de la llegada del huracán
- Inundación de 3 a 5 horas antes de la llegada del centro del ciclón con alturas de hasta 3 metros
- Daños totales en construcciones que están a 500 metros de la costa
- Falla total en el suministro de energía

## Ciclones en nuestra vida

Aunque los ciclones pueden producir afectaciones, también son importantes para la distribución de lluvia y beneficio de zonas áridas y semiáridas, además de recargar acuíferos y presas